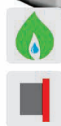


# Компакт HRE Eco

- Настенный конденсационный котел
- Би-металлический теплообменник
- Модулируемая газовая горелка
- Закрытая (герметичная) камера сгорания
- Работа на сжиженном газе (адаптер - опция)
- Модулируемый циркуляционный насос
- Двойная модуляция ГВС
- Комплект быстрого подключения к системе отопления в составе котла
- Встроенная автоматика управления котлом с погодным регулированием, управлением двумя температурными зонами и бойлером
- Подключение периферийных устройств: OpenTherm, 0-10V, и радиотермостаты 868МГц
- Компактные размеры

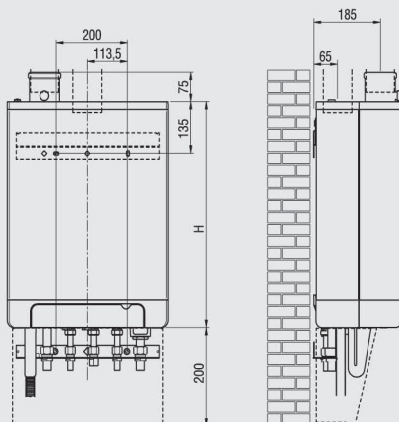
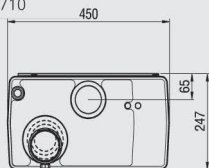


Артикул	Наименование	Тип газа
08658601	Компакт HRE eco 18 Solo	G20
08658701	Компакт HRE eco 30 Solo	G20
A1003090	Компакт HRE eco 40 Solo	G20
08658801	Компакт HRE eco 18/24	G20
08658901	Компакт HRE eco 24/28	G20
08659001	Компакт HRE eco 30/36	G20


## АКСЕССУАРЫ

Артикул	Наименование
A1002241	Редукционная шайба 480 для перевода на сжиженный газ (G31) для HRE 18
A1002242	Редукционная шайба 525 для перевода на сжиженный газ (G31) для HRE 24-30-40
91090557	Адаптер коаксиального дымоотвода Компакт HRE 80/125
A1002820	Адаптер раздельного дымоотвода Компакт HRE 80

Размер	H, мм
Компакт HRE Eco 18 Solo	590
Компакт HRE Eco 30 Solo	710
Компакт HRE Eco 40 Solo	710
Компакт HRE Eco 18/24	590
Компакт HRE Eco 24/28	590
Компакт HRE Eco 30/36	710



G20 - Природный газ; G30/G31 - Сжиженный газ (пропан-бутан)

 Более подробная информация предоставлена в инструкции на оборудование

## ОБЩИЕ ТЕХНИЧЕСКИЕ ПАРАМЕТРЫ

Макс. рабочее давление		Макс. испытательное давление		Максимальная температура	
Контур отопления:	3 бар	Контур отопления:	4,5 бар	Макс. температура (отоп. конт.)	+90 °С
Контур водоснабжения:	8,6бар	Контур водоснабжения:	11 бар	Макс. температура (ГВС)	+65 °С
Подключение электропитания 230В / 50Гц					

## ХАРАКТЕРИСТИКИ КОНТУРА ГВС

ПРОИЗВОДИТЕЛЬНОСТЬ		HRE Eco 18	HRE Eco 30	HRE Eco 40	HRE Eco	HRE Eco	HRE Eco
		Solo	Solo	Solo	18/24	24/28	30/36
непрерывная при нагреве до 40°С	л/мин	-	-	-	10,0	12,5	15,0
непрерывная при нагреве до 60°С	л/мин	-	-	-	6,0	7,5	9,0

## ЭКСПЛУАТАЦИОННЫЙ РЕЖИМ

Температура холодной воды: +10 °С

Минимальный проток ГВС: 2 л/мин

## ПРИМЕЧАНИЕ

- Показатели производительности в таблице даны на основе указанного эксплуатационного режима и подводимой тепловой мощности. В случае изменения параметров производительность понижается (см. документацию на прибор).

НАИМЕНОВАНИЕ		HRE Eco 18	HRE Eco 30	HRE Eco	HRE Eco	HRE Eco	HRE Eco 40	
Артикул		Solo	Solo	18/24	24/28	30/36	Solo	
Артикул		08658601	08658701	08658801	08658901	08659001	A1003090	
Вид топлива		G20	G20	G20	G20	G20	G20	
Полезная мощность ГВС	кВт	22,1*	30,2*	22,1	28,0	32,7	41,4	
Полезная мощность (при 80/60°С)	макс.	кВт	17,8	26,3	17,8	22,8	26,3	40,9
	мин.	кВт	5,4	7,1	5,4	6,9	7,1	7,8
Полезная мощность (при 50/30°С)	макс.	кВт	18,5	23,4	18,5	23,4	27,1	42,5
	мин.	кВт	5,9	7,8	5,9	7,6	7,8	8,4
Присоединение отопления	∅	22мм / 3/4"	22мм / 3/4"	22мм / 3/4"	22мм / 3/4"	22мм / 3/4"	22мм / 3/4"	
Присоединение контура ГВС	∅	-	-	15мм / 1/2"	15мм / 1/2"	15мм / 1/2"	-	
Система дымоотвода**	∅ мм	60/100	60/100	60/100	60/100	60/100	60/100	
Потребление газа (G20)	м³/ч	2,29	3,39	2,29	2,91	3,39	4,9	
Потребление электроэнергии	Вт	80	80	80	80	80	120	
Класс защиты		IP44	IP44	IP44	IP44	IP44	IP44	
Масса пустого [нетто]	кг	28	31	30	33	36	42	
Масса в упаковке [брутто]	кг	31	34	33	36	39	45	
Габаритные размеры в упаковке [Ш / Г / В]	см	50 / 33 / 92	50 / 33 / 92	50 / 33 / 92	50 / 33 / 92	50 / 33 / 92	50 / 33 / 92	

\* - пиковая мощность при использовании внешнего бойлера

\*\* - дымоотвод ∅ 80 - 80 при использовании опциональных адаптеров